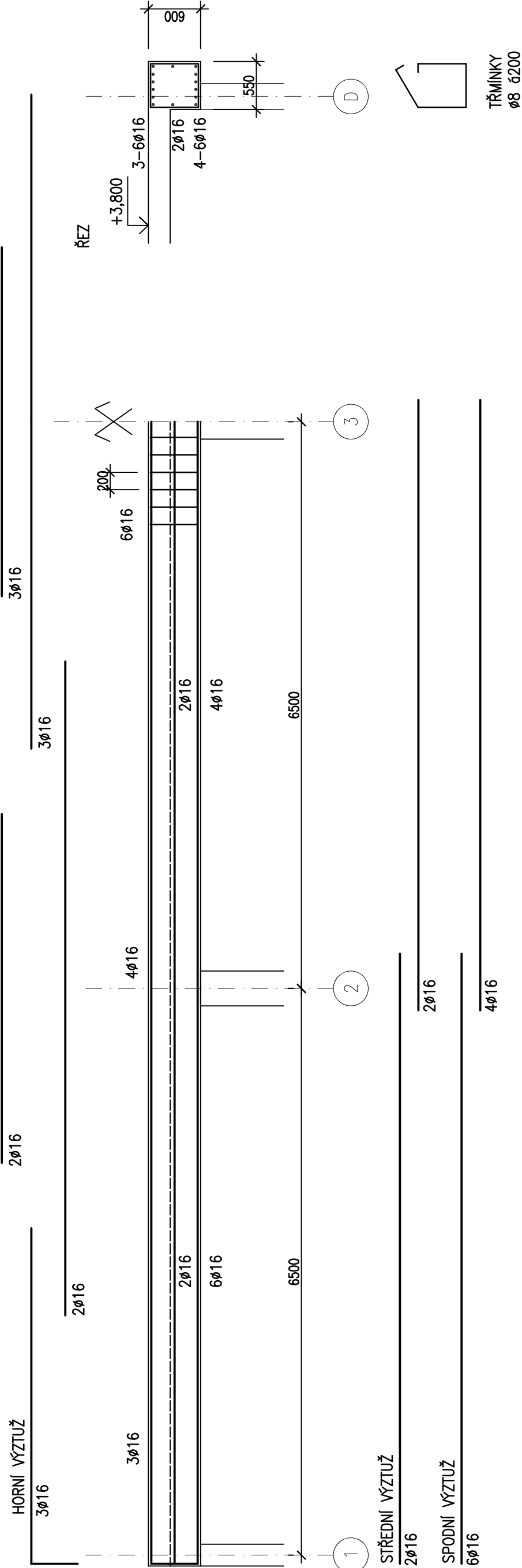
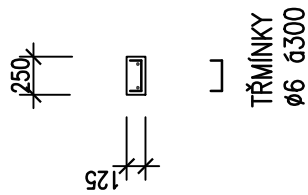


PRŮVLAK  
POHLED  
P1



VĚNEC V1 55,6 bM



2Ø8 , 132 bM  
VĚNCOVÁ PODÉLNÁ VÝZTUŽ  
STYKOVAT STŘÍDAVĚ PŘESAHY 500 MM  
V ROHU ZAHOOUT 500 MM DO KOLMÉHO VĚNCE


## SPECIFIKACE VÝZTUŽE

				délka profilu - ocel B 500					
				ø6	ø8	ø10	ø12	ø16	ø20
				50,00	200,00	0,00	0,00	550,00	0,00
celková hmotnost dle profilu (kg)									
CELKOVÁ HMOTNOST v kg				800,0					

BETON C25/30 XC1  
OCEL B500  
KRYTÍ VÝZTUŽE 25 MM

POLOHA VÝZTUŽE BUDE ZAJIŠTĚNA DISTANČNÍMI TĚLISKY  
TENTO VÝKRES SLOUŽÍ JAKO PODKLAD PRO ZPRACOVÁNÍ VÝKRESU VÝZTUŽE – DOKUMENTACE DODAVATELE STAVBY

Souřadnicový systém : JTSK  
 Výškový systém : Bpv  
 SO 01 ±0,000 = 184,13 m n. m.

OBJEDNATEL :	NEMOCNICE TGM HODONÍN, p.o. PURKYŇOVA 2731/11 695 01 HODONÍN				<div></div> <div>KANIA, a.s. Společnost s ručením omezeným Sídlo: Spalova 609, 702 00 Ostrava - Přívoz IČ: 252 20 222 e-mail : info@kania-ostava.cz</div>
	VEDOUČÍ PROJEKTANT	ING. MAGDALÉNA PALOVSKÁ <i>Ing. -</i>			
	ZODP. PROJEKTANT	ING. ONDŘEJ FABIÁN <i>Ing. -</i>			
	VYPRACOVAL	ING. ZDENĚK KUBÁNEK <i>Ing. -</i>			
	KONTROLOVAL	ING. MAGDALÉNA PALOVSKÁ <i>Ing. -</i>			
	KRAJ : JIHO-MORAVSKÝ	STAV. ÚŘAD : HODONÍN			
	NÁZEV AKCE :	HODONÍN NEMOCNICE – VÝSTAVBA PAVILONU URGENTNÍHO PŘIJMU			
	NÁZEV OBJEKTU :	ČÁST : D.1.2 STAVEBNĚ-KONSTRUKČNÍ ŘEŠENÍ			
	SO 01 - PAVILON UP				
	NÁZEV PŘÍLOHY :	Č. PŘÍLOHY :			
	STUPĚN	DPS			
	DATUM	11/2023			
	FORMÁT/POČET STR.	A4/3			
	MĚŘÍTKO	1:50			
	ARCHIVNÍ ČÍSLO				
	Č. ZAK.	22013	ČÍSLO		
	SOUBOR	DWG	SOUPRAVY		
22013-DPS-D.1.2-SO 01-10					
SCHÉMA VÝZTUŽE - PRŮVLAK, VĚNEC					